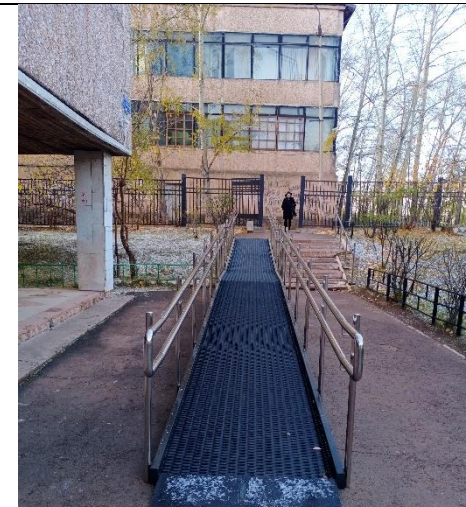


Информация об обеспечении беспрепятственного доступа в здания колледжа

Вход на территорию колледжа инвалидов и лиц с ОВЗ обеспечен за счет следующих параметров:

- ширина калитки и ворот колледжа соответствует возможности свободного перемещения обучающегося, использующего средства индивидуальной поддержки для лиц с нарушениями опорно-двигательного аппарата;
- установлены пандусы.



- наличие кнопки вызова на входе в здание колледжа
- установлена пиктограмма доступности инвалидов и лиц с ОВЗ



- на дверях размещена контрастная маркировка



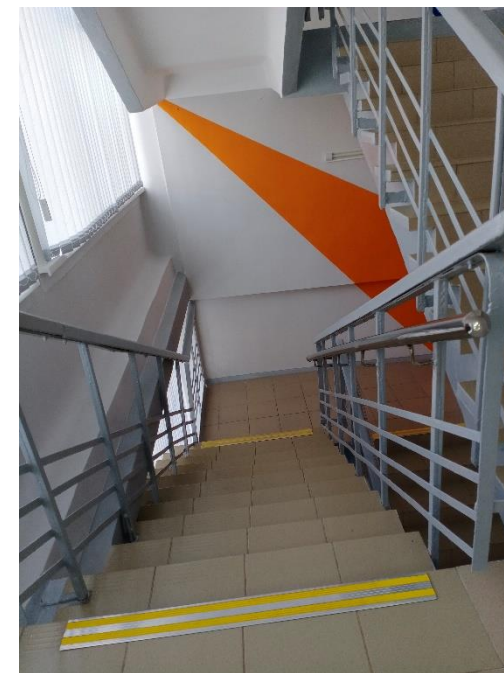
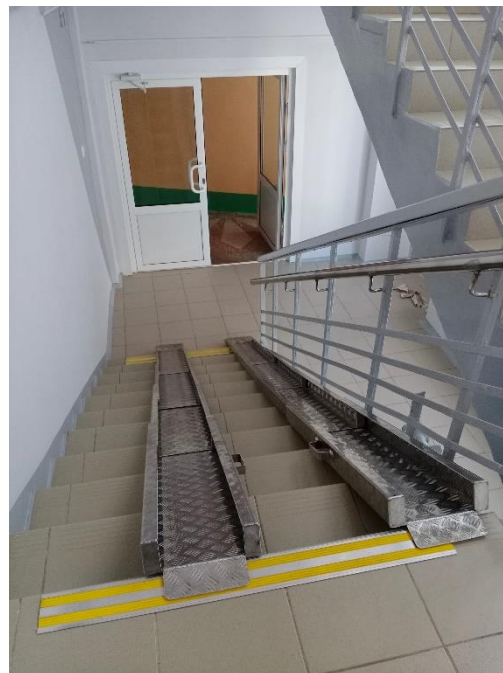
- наличие при входе в колледж: вывески с названием организации, графиком работы организации, плана здания, выполненных рельефно-точечным шрифтом Брайля и на контрастном фоне;



- дублирование зрительной информации



- для подъема на этажи, в учебные аудитории, на лестницах
предусмотрен переносной телескопический пандус и контрастная маркировка ступеней

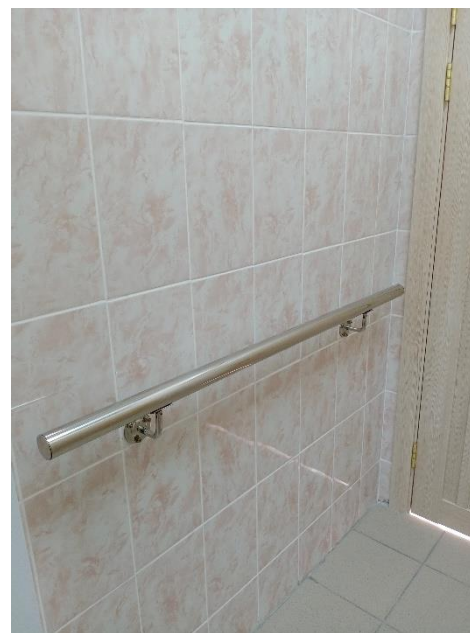


- габариты тамбура, крыльца и дверей обеспечивают беспрепятственное перемещение лиц, в том числе для МГН (маломобильных групп населения);

- ширина коридоров колледжа, половое покрытие и освещение соответствуют техническим требованиям помещений для лиц с нарушениями и заболеваниями опорно-двигательного аппарата, в том числе, МГН.



- оборудована универсальная санитарно-гигиеническая комната: специальный унитаз, откидные поручни, настенные поручни, кнопка вызова персонала со шнурком, специализированная раковина с локтевым смесителем





- имеется сменное кресло-коляска

